



世嘉玩具星空投影仪

产品说明书

中文

目录

1	安全使用提示	3
1.1	注意事项	3
1.2	注意事项	4
2	产品介绍	4
2.1	世嘉星空投影仪产品介绍	4
2.2	关于创造人大平贵之	5
3	世嘉玩具星空投影仪	5
3.1	配件说明	5
3.2	各按键功能	6
3.3	产品规格	6
4	产品使用要点说明	7
4.1	使用要点	7
4.2	操作说明	7
4.3	如何对焦	8
4.4	如何调整投影角度	8
4.5	如何安装和替换碟片	9
4.6	如何使用流星功能	9
4.7	如何使用周日运动功能	10
4.8	如何使用定时功能	10
5	常见问题	10

1 安全使用提示

亲爱的用户，欢迎购买本公司产品，请您在使用前仔细阅读本说明书。本说明书包含重要的信息，让您以更加安全的使用我们的产品。阅读后，请将说明书和产品一同存放，以备将来参考。请安全使用本产品，那么您就可以更加充分地享受到本产品，请遵循以下注意事项。

1.1 注意事项

请严格按照本说明书使用，以免发生火灾和触电等危险情况发生。

- 为了安全请遵循以下要点。
- 请在使用前阅读说明书。
- 如果外观损坏，请停止使用。如果发现产品零件严重老化，请联系供应商更换。
- 如果产品冒烟，或者发生异响等其他不可预知的状况，请不要自行维修，请联系供应商检测。
- 保证不被儿童接触到。
- 在使用过程中，产品可能会发热。长期接触产品，可能导致低温烧伤。如果产品变得非常热，请立即停止使用。
- 任何的情况下，请不要自行尝试拆卸或者修理。这样会导致触电、火灾、或者可能导致产品的损坏。
- 请勿将金属或易燃物品插入投影机，请勿摔落，这样可能会导致触电或火灾的发生，尤其是在有小孩的家庭，要特别小心。
- 如果电线损坏（如果接触不良或损坏），立即停止使用该产品。这样会导致触电或火灾发生。
- 不要扭曲，拉或挤压电线。如果电线破损会造成触电或火灾。
- 不要在阳光直射下使用。镜头过热会引起火灾。
- 不要附加直流（DC），这样会导致触电或火灾发生。
- 不要使用超过指定的电源电压，这可能会导致触电或火灾。
- 不要把重物放在电线上。如果电线损坏，可能会导致触电或火灾。
- 不要使用任何交流适配器以外的适配器，这可能会导致触电或火灾。
- 拆卸AC适配器时，请勿拉线，先请拔出电源再拔出适配器接头。如果电源线损坏可能导致触电或火灾。
- 请不要让机器靠近热源，如果塑料壳融化，会导致机械破损并起火。
- 不要对产品做以下操作，也不要以下方式使用产品，这样可能会破坏产品，更有可能导致触电或火灾。
 - 不要在封闭的窗户，阳光直射或者无人的汽车等温度过高的环境下使用。
 - 不能存放在低于10摄氏度以下的环境。
 - 不能存放在靠近暖炉、加湿器附近。

- 不能存放在潮湿或尘土飞扬的地方。
- 不能存放在容易跌落的地方。
- 如果冒烟、异味或异响，继续使用该产品可能会导致触电或火灾。请立即关闭投影机，关闭电源，拔掉适配器。
- 如果不幸进水，继续使用该产品可能会导致触电或火灾。请立即关闭投影机，关闭电源，拔掉适配器。
- 如产品从高处跌落，继续使用该产品可能会导致触电或火灾。请立即关闭投影机，关闭电源，拔掉适配器。
- 如果长时间不使用，请拔出电源，存放在合适的地方。
- 请不要用湿手触碰产品或者投影仪碟片，这样可能导致触电或火灾。
- 请勿在浴缸内使用，这样会导致触电或火灾。
- 请勿将投影机或AC适配器浸入水中，这样会导致触电或火灾。
- 在雷暴天气，请不要使用该产品，可能会导致短路。

1.2 注意事项

请遵循以下使用要点，这样可以保证投影的完好，提高使用年限，并避免意外的发生。

- 请确认投影机在稳定的平面上使用，避免投影机跌落给您带来不必要的损失。
- 请不要用眼睛直视投影机，这样可能伤害到您的视力。
- 请不要在投影机附近放置花瓶，化妆品等容易使投影机受潮的液体。
- 请不要在跌破的情况下使用投影机，这样可能会导致投影机或者碟片损坏。
- 请确保在调整投影机或者更换碟片的时候，有足够的光线。
- 开启投影机的时候，请确认房间有足够的光线。
- 当投影机从寒冷的房间转移到温暖的房间时，由于温度变化可能会导致镜头起雾。如果发生这种情况，请将投影机留在温暖的房间里，直到水雾蒸发。
- 如果长时间不使用该产品，请将投影机中的碟片取出，并妥善保管，避免碟片受损。

2 产品介绍

2.1 世嘉星空投影机产品介绍

本产品的目的是为了您在家中就可以享受到如同现实世界一般的星空。该产品与“Takayuki Ohira大平贵之”历时四年合作开发，大平贵之创造了世界上投影星体数量最多的投影机—Megastar II Cosmos，并创造了吉尼斯世界纪录。

在繁华的现代大都市，由于过多的霓虹灯和夜间照明，加上雾霾等重空气污染，导致夜空亮度增加，能见度降低，孩时的星空再也无法观测到了。“光”污染正在蔓延，“空气”污染也与日俱

增，环境状况很难好转。日本世嘉玩具公司星空投影仪的开发目的就是为了人们在家中能够体验到更加真实和震撼的星空。

为了让人们能在自己家就能够欣赏到星空和宇宙。出于这个初衷，我们努力研发出了一款，让人们在家中就能够欣赏到太阳、月亮、星星和行星等天文美景，而不再局限于天文馆或者天文望远镜。它也将同时激发您对天体和星空的爱好。让您更加有欲望去了解天体星空。

2.2 关于创造人大平贵之

1970年，大平贵之出生在神奈川县川崎市。大平贵之在初中的时候就创作了第一台星空投影仪。1991年，在大学的时候研制出了第一台透镜型星空投影仪—Astroliner。1998年，大平贵之研发出了第一台能够投射出 170万颗星体的星空投影仪，仅重30公斤。2003年，在宇都市文化会举办的涩谷东急的闭幕式上，他向公众展示了，他研发的能够投射410万颗星体的Megastar II。2004年4月，Megastar II继续在青年市科学博物馆川崎穆公开展示。与此同时，能够投射500万颗星体的 Megastar III在国家博物馆，新兴科学与创新馆，进行永久展出。2004年12月，Megastar II 被收录在吉尼斯世界纪录名录上-世界上能够投射最多星体的星空投影仪。2005年Aichi Model No. 4 Titan在世博会上展出。

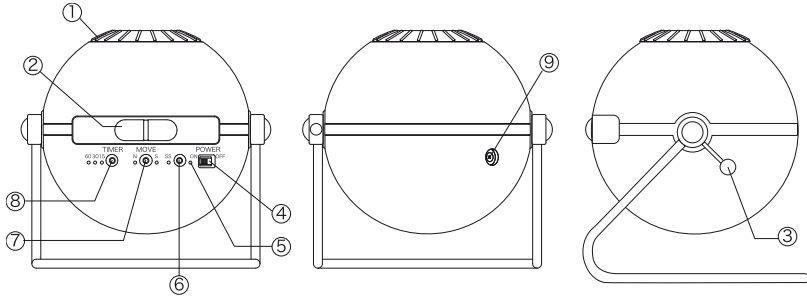
3 世嘉玩具星空投影仪

3.1 配件说明

如果您在开箱以后发现零件缺失，请及时联系购买方，请不要在零件缺失的情况下使用该产品。请注意，本说明书图片表示的内容，可能与实际产品稍有偏差，请以实物为准。

- 1 台投影仪
- 2 片可更换的投影碟片
- 1 个变压器
- 1 USB电缆
- 1 个镜盖
- 1 份说明书

3.2 各按键功能



1. 焦距调整转盘。
用于调整对焦点。
2. 光盘托盘。
用于插入和替换可互换的碟片时使用。
3. 投影机角度调整的松紧旋钮。
用来改变调整投影机角度时的松紧程度。
4. 开/关-开关。
5. 开/关显示灯。
显示投影机是否开启或关闭。
6. 流星开关。
用于启动或者关闭流星功能。
7. 周日运动开关。
用于开关周日运动功能。
8. 定时开关。
设置和关闭计时器。当定时器关闭时，投影机会在3小时后自动关闭。
9. 电插头孔。
插入AC适配器。

3.3 产品规格

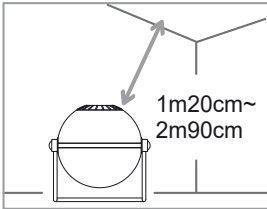
尺寸	167 mm × 165 mm × 151 mm (5.5 in × 6.5 in × 5.9 in)
重量	800 克 (1.76 lbs)
变压器输入	AC 100~240 V, 50~60 Hz
变压器输出	DC 5V, 2 A
能耗	5 W

4 产品使用要点说明

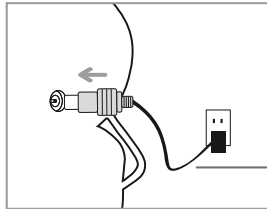
4.1 使用要点

- 使用该产品时，为了您能够充分的观测到投影图像，请确保房间是足够黑暗的，这样会使投射的图像更加清晰。
- 当您从一个明亮的房间进入一个昏暗的房间时，可能需要5到10分钟让您的眼睛更加适应黑暗的环境，每个人的具体反应可能有所不同。您可以注视投射图像的中间，等待它们聚焦。一旦您的眼睛适应了环境，您就可以看到更加清楚的投射景象了。
- 投射到白色或者浅色的天花板，会使效果更加好。
- 最佳投射距离在1.2米到2.9米之间，太远或者太近都有可能导致投射不清晰。
- 根据星盘插入的角度不同，可能投影图像展现的位置也不同，这时您不需要移除星盘，只需要打开周日运动功能，让画面移动到您想看的位置，然后再关闭周日运动功能即可。
- 流星大概每30秒出现一次。它们出现的时间是随机的，但是出现的地方是同一个。
- 请用软布轻轻地清洁投影机或星盘上的灰尘。不得使用稀释剂、汽油或其他化学品。

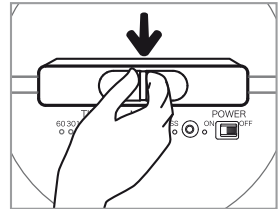
4.2 操作说明



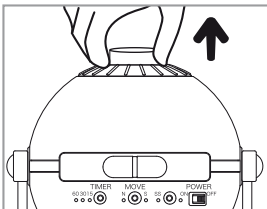
将投影放置在一个水平，稳定的平面上，如桌子上，投影距离控制在1.2米到2.9米之间为最佳。



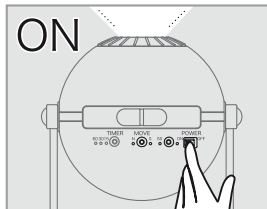
将适配器链接投影机并接上电源。



将托盘拉出放入碟片。请保证碟片的字体朝上（如Sega Toys为正向则为正面）并关闭托盘。

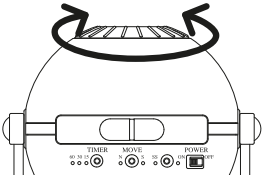


去除镜头盖。



打开投影机开关，开光显示灯将常亮，如果房间保持黑暗，您将看到投影的画面。

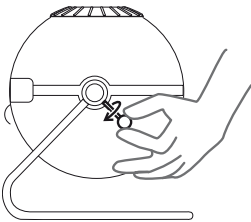
4.3 如何对焦



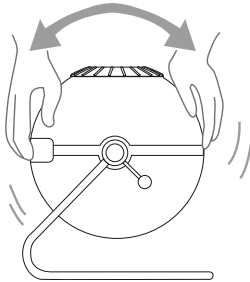
如果投影图像的中心是模糊的，请旋转投影机上面的调焦圆盘，以调整焦距。直到投影图像中心清楚即可。可能这时周边的图案相对于中心图案会有点模糊。这是光学镜头的原理造成的，并不是机械故障。

关于对焦，请调试到-焦距调整转盘的上沿与镜头的顶部相差0.5厘米左右，这时左右微调即可。要点是：如果焦距调整转盘的上沿高于镜头的顶部很多，请逆时针旋转，直到焦距调整转盘的上沿与镜头的顶部相差0.5厘米左右，再左右微调即可；反之，焦距调整转盘的上沿低于镜头的顶部很多，镜头过高了，请顺时针旋转；

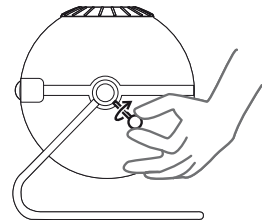
4.4 如何调整投影角度



松开投影仪两侧的螺丝。



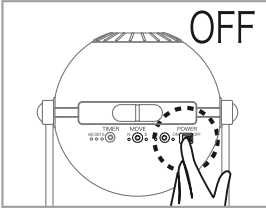
扶住投影仪调整到合适的角度。



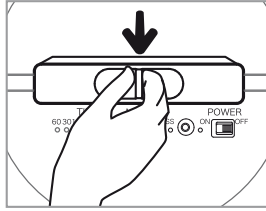
固定好投影并拧紧螺丝。

请松开螺丝后再调整投影仪角度，如果强行调整，会破坏投影仪。

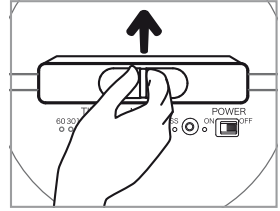
4.5 如何安装和替换碟片



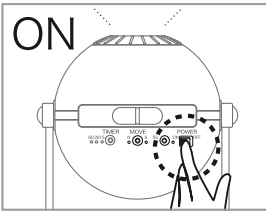
关闭投影仪的开关。



拉出碟片的托盘。



取出已放出的碟片并妥善保管，放入新的碟片，推入托盘。

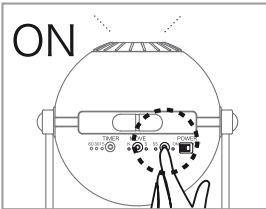


打开投影仪以后您就可以看到投影画面了。

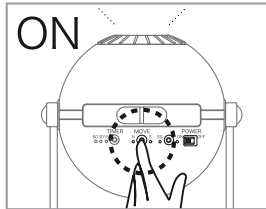
请保证在投影机关闭的时候替换投影碟片，如果打开，可能会对您的眼睛造成不必要的伤害。请不要在黑暗的房间里面替换投影仪碟片，请在替换之前，把灯打开，这样可以避免意外的发生，关闭灯以后，您会看到预期的投影图像。

4.6 如何使用流星功能

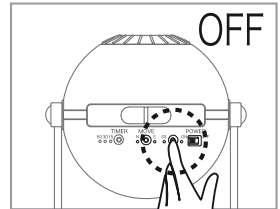
请注意流星大概每30秒出现一次，它们出现的时间是随机的，但是出现的地方是相同的。



按下流星按钮，这时流星功能指示灯将常亮。



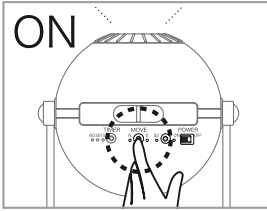
下一步，按下周日运转按钮，如果周期运转按钮灯是灭的，流星功能将不会运行。



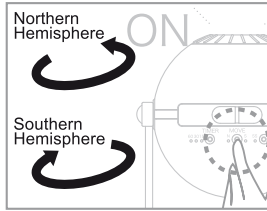
这时流星将在天际划过，再次按下流星功能按钮，这时指示灯将灭掉，代表流星功能已经关闭。

4.7 如何使用周日运动功能

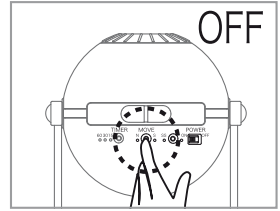
投影仪可以顺时针和逆时针旋转，但只有一个转速。



按下周日运转按钮。



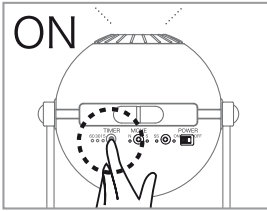
按下运转按钮一次，当N灯常亮时，代表模拟北半球周日运转。然后再次按下运转按钮一次，当S灯常亮时，代表模拟南半球周日运转。



再次按下运转按钮，这时N灯S灯都熄灭了，代表此时周日运转功能已经关闭。

4.8 如何使用定时功能

投影仪具有非常方便的定时关闭功能，可以在您睡前使用。



按下一次可以定时15分钟关闭，这时候15分钟灯会常亮，投影仪会在15分钟后自动关闭。按下二次可以定时30分钟关闭，这时候30分钟灯会常亮，投影仪会在30分钟后自动关闭。按下三次可以定时60分钟关闭，这时候60分钟灯会常亮，投影仪会在60分钟后自动关闭。按下四次，定时功能会被关闭。

如果您没有设置任何定时关闭功能，投影仪会在3个小时后自动关闭。在下次使用投影机之前，需要重新打开开关按钮。

5 常见问题

我无法观测到投射的画面或者投射的画面不清楚。

- 请确保您已经将焦距对好，调试到-焦距调整转盘的上沿与镜头的顶部相差0.5厘米左右，再左右微调即可。
- 请确保您的眼睛已经适应了黑暗的环境。

- 请确保您投影的房间内，没有其他强照明，能保持足够的黑暗。
- 请确保投影面为浅色，白色最佳，黑色吸光，因此无法反射光线。
- 请确保投影最佳距离1.2米到2.9米，正常层高为3米的房间，一般摆放高度需要超过人的腰部及以上位置。
- 请保证星盘的字体朝上（如Sega Toys为顺序排列则为正面，此面朝上放入）。

为什么我只能看到盘的一部分

- 根据光盘已插入的位置，可以观测到的银河位置可能有所不同。如果您能看到银河的边缘，想移动到中心，不要移除光盘。请打开周日运动功能，让银河移动到您想看到的位置，然后再关闭周日运动功能。
- 家用天文馆是一款模拟真实星空运动的投影仪，它旋转速度为12分钟一周，对应一年的12个月。利用镜头模拟出春夏秋冬四季不同的星空，因此，您无法在夏季观测到冬季的星空，春季无法观测到秋季的星空。您只需要打开MOVE按钮感受南半球或者北半球四季星空的变化即可。

突然断电。

- 请保证定时功能未被开启，如果定时功能开启，达到设定时间后，投影仪会自动关闭，此时请拨动开关来重启设备。
- 如果由于三小时后自动关机，这时您只需要将开关按钮重新调整，就可以重启机器了。

投影机无法使用。

- 请确保已经连通电源。

流星功能无法使用。

- 请确保流星功能已经打开。
- 请确保周日运转功能已经开启。

投影画面无法旋转。

- 请确保周日运转功能已经开启。
- 请确保碟片放入的位置正确。